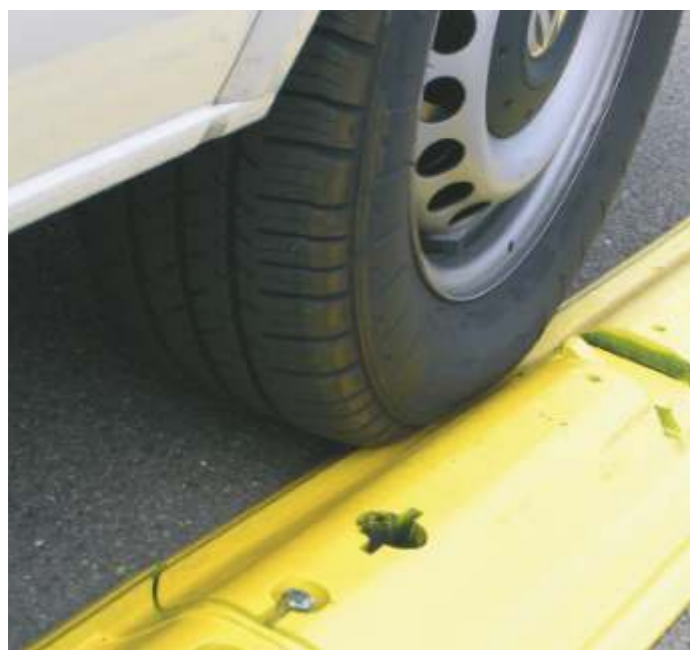


ДЕЛИНИАТОРЫ

Делиниаторы используются как дорожная разметка, разделители полос дорожного движения, и предназначены для:

- перенаправления потоков автотранспорта;
- разветвления потока автомобилей перед ремонтируемым участком;
- обозначения подъезда к опасному месту (опоре моста и т. п.);
- обозначения края проезжей части (мосты, тоннели, дороги);
- выделения полос общественного транспорта;
- разделения полос движения на парковках, стоянках, подземных паркингах;
- создания схем движения на частных предприятиях (складские терминалы, производственные предприятия, нефте-газовая отрасль, АЗС, супермаркеты и т. д.);
- разделения потоков движения перед платными автомагистралями;
- разметки подъездов на железнодорожных терминалах, аэропортах, в том числе подъезды к шлагбаумам.



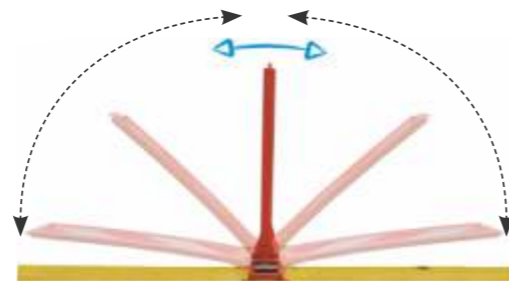
УНИКАЛЬНЫЙ ДВУХУРОВНЕВЫЙ ПРОФИЛЬ

- Колесо автомобиля сперва скользит по наклонному изгибу делиниатора, а затем на второй уровень до максимальной высоты. Такая конструкция доказала свою эффективность, ведь это минимизирует смещение колеса, а также смещение делиниатора.
- Делиниатор устойчив и не скользит на любом дорожном покрытии.
- Вода не скапливается под делиниатором.



ФЛАЖКИ СЕРИИ ФЛ

- Это уникальное, состоящее из двух частей, устройство с прочным полимерным креплением и двойными стенками.
- Выступающий борт минимизирует риск повреждения светоотражающей пленки.
- Устройство крепления позволяет флажку восстанавливать прямостоящее положение после удара.



ПРИМЕНЕНИЕ

У платных терминалов.



Для временного перенаправления полос движения.



Для выделения специальных полос движения: велосипедных дорожек и т.д.



Для создания безопасного движения на съездах.





ПРОДУКЦИЯ ДОРОЖНОГО НАЗНАЧЕНИЯ

ДЕЛАЕМ ДОРОГИ БЕЗОПАСНЕЕ

НАПРАВЛЯЮЩИЙ ДЕЛИНИАТОР, ЦЕНТРАЛЬНЫЙ ЭЛЕМЕНТ ДЛ-1000



- Оригинальная система соединения элементов с помощью литых стальных крюков.
- Двухуровневый профиль.
- Нижняя часть делиниатора имеет противоскользящую поверхность, исключая его перемещение по проезжей части.
- Материал - полимер-минеральный композит.
- В верхней части расположен надёжный замок «Краб» для крепления флажков серии ФЛ либо разъем «улыбка».
- Специальные пазы в конструкции для стекания воды.
- Легко устанавливать без отверстий в асфальте и применения дюбелей.
- Изгиб траектории на 90° может быть создан на участке ~ 11х11 м.
- Долгий срок службы при любой погоде.
- Цвет - желтый.

Размер (ДхВхШ):	1000х90х270мм
Вес:	19 кг

НАЧАЛЬНЫЙ ЭЛЕМЕНТ ДЛ-480 И КОНЕЧНЫЙ ЭЛЕМЕНТ ДЛ-440



Начальный элемент ДЛ -480



Конечный элемент ДЛ-440

- Клиновидный оконечник.
- Влитой стальной крюк.
- Анти-скользящие сцепления.
- Взаимоцепляющийся с примыкающим делиниатором.
- Цвет - желтый.

Размер (ДхВхШ):	Начальный элемент ДЛ 480	440 x 90 x 270 мм
	Конечный элемент ДЛ 440	480 x 90 x 270 мм
Вес:	Начальный элемент ДЛ 480	5,6 кг
	Конечный элемент ДЛ 440	5,3 кг

ДЕЛИНИАТОР ДОРОЖНЫЙ ДЛ-600



- Материал - полимер-минеральный композит.
- Предусмотрено предотвращение программируемых изломов.
- 2 технологических отверстия для монтажа на объекте.
- В верхней части расположен надёжный замок «Краб» для крепления флажков серии ФЛ либо разъем «улыбка».
- Цвет - желтый.

Размер (ДхШхВ):	600х260х70 мм
Цвет:	желтый
Вес:	8 кг



Делиниатор дорожный ДЛ-600 в комплекте с флажком сигнальным ФЛ-730

ФЛАЖОК СИГНАЛЬНЫЙ ФЛ-730



Флажок состоит из двух элементов:

- Нижняя часть выполнена из термопластичного полимера. Съёмная опора - гибкий «башмак» с двойными стенками - надёжно фиксируется в специальном замке делиниаторов серии ДЛ и исключает самопроизвольное выпадение флажка при наезде на него транспортом, а также предотвращает хищение и вандальные действия. В конструкции опоры имеются технологические отверстия, позволяющие производить своевременную замену повреждённых элементов.
- Верхняя часть - ударопрочный пластиковый флажок с наклеенной светоотражающей плёнкой, указывающей направление движения, и удобной ручкой.

Размер (ВхШ):	730х155 мм
Светоотражающая плёнка:	тип Б
Размер маски:	500х125 мм
Вес: без основания:	1 кг



ФЛАЖОК СИГНАЛЬНЫЙ ФЛ-750

- Флажок со светоотражающей плёнкой, полосы которой указывают направление движения.
- Материал - прочный, но гибкий пластичный полимер, за счет которого флажок легко восстанавливает вертикальное положение после удара по нему транспортным средством.
- В нижней части флажок имеет технологическое отверстие для крепления к любому из делиниаторов серии ДЛ.

Размер (ВхШ):	130х750х4 мм
Светоотражающая плёнка:	тип Б
Вес без основания:	0,5 кг

Конечный элемент ДЛ-440



Центральный элемент ДЛ-1000